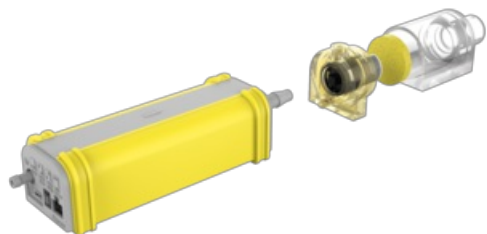


COMBI

Número de artículo 3004146



La bomba de condensado COMBI está diseñada para sistemas de 6 000 BTU/h (1,75kW) hasta 120 000 BTU/h (35kW). El sensor digital de agua, el rango de voltaje universal y la tasa de flujo configurable individualmente son características que ayudan a hacer de la COMBI la bomba de condensado para aire acondicionado más potente y silenciosa del mercado actual. El rango variable de aplicaciones permite tanto al comercio como al instalador cubrir casi todas las necesidades con una sola bomba.

- Uso universal debido a la amplia gama de aplicaciones
- El período de garantía comienza sólo después de la puesta en marcha (legible a través de USB)
- 42 litros de capacidad de bombeo por hora
- 20 metros de altura de entrega
- <19 dB Nivel de ruido
- No hay problemas de flotación gracias al sensor digital
- Control de la capacidad de bombeo según las necesidades
- Disponibilidad de las piezas de repuesto

Especificaciones técnicas

Color	gris (RAL 7040) amarillo (RAL1023)
Normas	EN 60335-1, EN 60335-2-41, UL778 CSA C22.2 #68
Conformidad RoHS	1
Conformidad RoHS	Sí
Tipo	Diafragma
Temperatura de funcionamiento	5 - 40 °C
Rango de temperatura de almacenamiento	-20 - 50 °C
Rango de temperatura del agua	5 - 40 °C
Tensión (voltaje)	100 - 240 VAC
Frecuencia	50 / 60 Hz
Clase de protección	I
Protección de ingreso	IP44
Consumo de energía	8 W
Longitud de cable	1,5 m
Cantidad de caudal máx.	42 l/h
Altura de succión máx	3 m
Altura dinámica máx.	20 m
Nivel de sonido	19 dB(A)
Relé de alarma	NO o NC intercambiables, clasificados 250VAC, 6.3A o 28VDC, 6.3A
Diámetro del tubo	6 mm
Embalaje	Blíster Cable de alimentación,

Acknowledged globally



Cable de la alarma,
Cable de los sensores,
Tubo estrella y dispositivo antisifón,
Tubo de succión,
Tubo de ventilación,
Fusible de alarma instalado de fábrica,
Ataduras de cable,
Manual de instrucciones

Volumen de suministro

Accesorios

3004186 STAR-TUBE-600 Tubo estrella, 15m
4679160 PVC-TUBE Manguera de plástico 6 mm, 30 m,
1/4"
4678597 IN-LINE FILTER Filtro
4678741 AQUASWITCH Interruptor electrónico 95-254V, 50 Hz
4678546 AQUASWITCH-24 Interruptor electrónico 24 V AC/DC

piezas de repuesto

3004113 COMBI-SEN Sensor de repuesto para COMBI
3004063 FIL-4063/4 Filtro de repuesto para COMBI, 4 piezas
3004087 KIT-4087 Tubo estrella y dispositivo de retención de sifón
3004065 HSG-4065/4 Sifón de repuesto, 4 piezas
4687950 COMBI-SEN-CABLE Cable del sensor de agua
3004166 CP-ALARM-CABLE Cable de alarma
3004139 CP-POWER-CABLE Cable de alimentación
3004180 FUS-4180/10 Fusible de repuesto por COMBI y GOBI II 6.3A, paquete de 10 piezas